

売戸建住宅



1階平面図 (2階は小屋裏約52畳)

★価格下がりました
★まずはお問合せ下さい

間取り
6LDK

建物面積
199.03㎡

築年月
1991年03月

この図面は物件情報の一部を抜粋して掲載しております。(現況優先)
入居日・引渡日変更や付帯条件、別途料金等が発生する場合がありますのでご確認ください。

チェックポイント!

- 整形地 ●閑静な住宅街 ●バス1坪以上 ●プロパンガス ●電気 ●上水道 ●下水道

| | |
|-------|-----------|
| 最寄駅 | バス停「沖新甲南」 |
| 間取タイプ | 6LDK |
| 価格 | 1,500万円 |

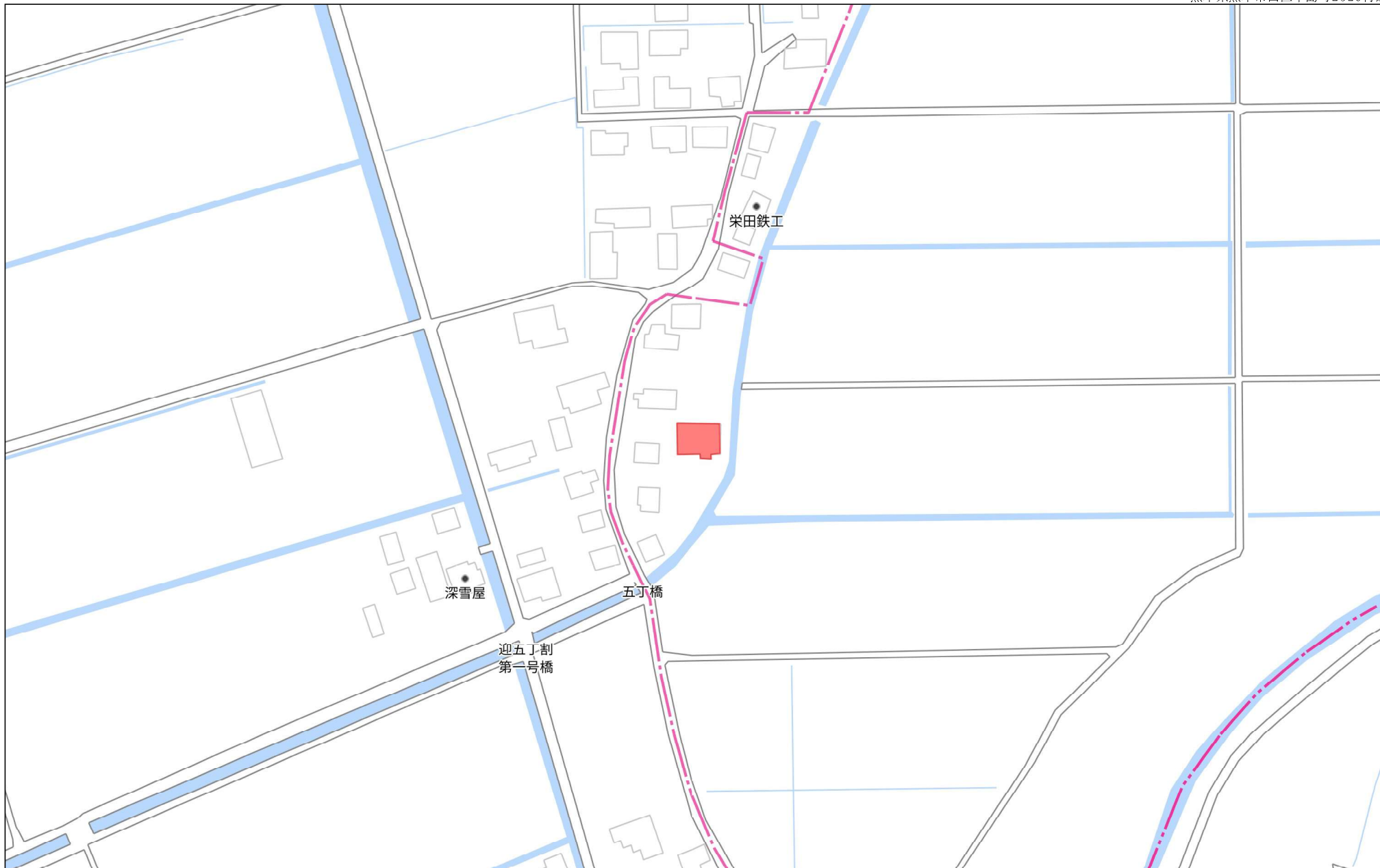
| | | | |
|--------------|--|----------------------|-----|
| 物件所在地 | 熊本県熊本市西区中島町 | | |
| 交通 | バス停 沖新甲南 徒歩11分 | | |
| 土地面積 | 公簿 881.23㎡ | 私道面積 (共有持分) | なし |
| | 構造・規模 | 木造 1階建 | |
| 建物 | 面積 | 199.03㎡ | |
| | 間取内訳 | 和 8・8・8・8・8・6 LDK 10 | |
| 土地権利 | 所有権 | 地目 | 宅地 |
| 都市計画 | 調整区域 | 用途地域 | 無指定 |
| 建ぺい率 | 40% | 容積率 | 80% |
| 築年月 | 1991年03月 | 駐車場 | |
| 現況 | 所有者居住中 | 引渡可能時期 | 相談 |
| 建築確認番号 | | | |
| 接道状況 (角地・間口) | 西4.1m 公道 接面22.0m | | |
| 設備 | バス1坪以上,プロパンガス,電気,上水道,下水道 | | |
| 備考 | 純和風建築 折り上げ天井 梯子で広々とした小屋裏へ(約52畳) 別棟物置と車庫あり 青空 駐車場は7~8台駐車可能 古民家再生に適している 集落内開発地域 井戸あり 雨漏り修繕必要 下水道の宅地内引込みはあるが現状は浄化槽である 地勢:平坦 | | |

有限会社佐藤企画

熊本県知事免許(6)第3990号 〒860-0078 熊本県熊本市中央区京町2丁目2-37 伸京ビル302

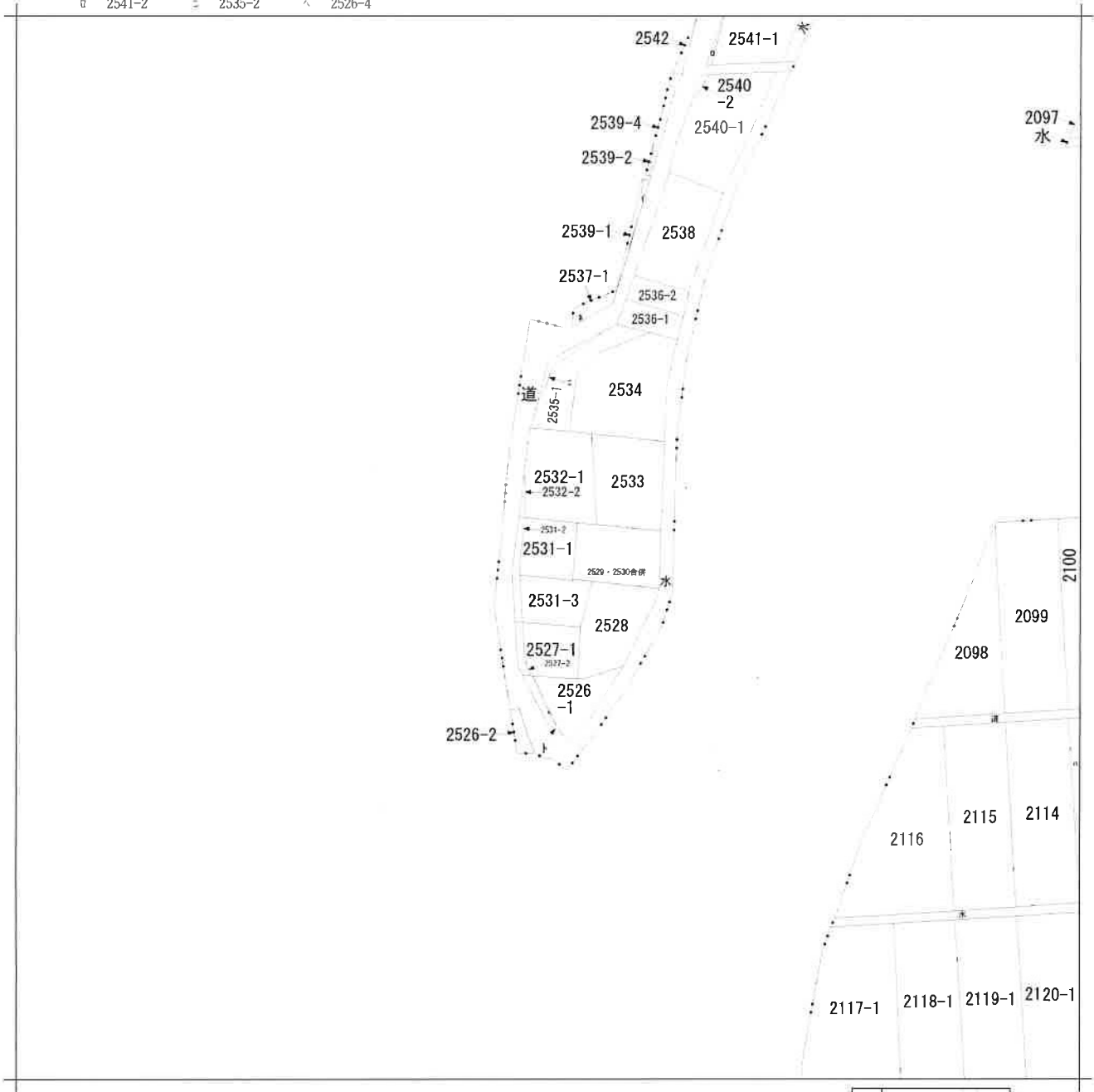
☎ 096-324-4615 fax 096-324-4645 定休日:日曜日 祝日・年末年始

■取引態様: 専属専任



140m

イ 2539-3 ハ 2113 ホ 2537-2 ト 2526-3
 ロ 2541-2 ニ 2535-2 ヘ 2526-4



| | | | | | | | | | |
|-------|------|--------------|-----------|-----------|-------------|----|--------|-----------|--|
| 請求部 | 所在 | 熊本市西区中島町字古堤添 | | | | 地番 | 2531番1 | | |
| 出力縮 | 縮尺不明 | 精度区分 | 座標系番号又は記号 | 分類 | 地図に準ずる図面 | | 種類 | 旧土地台帳附属地図 | |
| 作成年月日 | | | | 備付年月日(原図) | 昭和58年12月20日 | | 補事項 | 方位不明 | |

2531-1

119537

昭和47年5月29日登記
平成

地番 2531-3, 2531-1

地積測量図

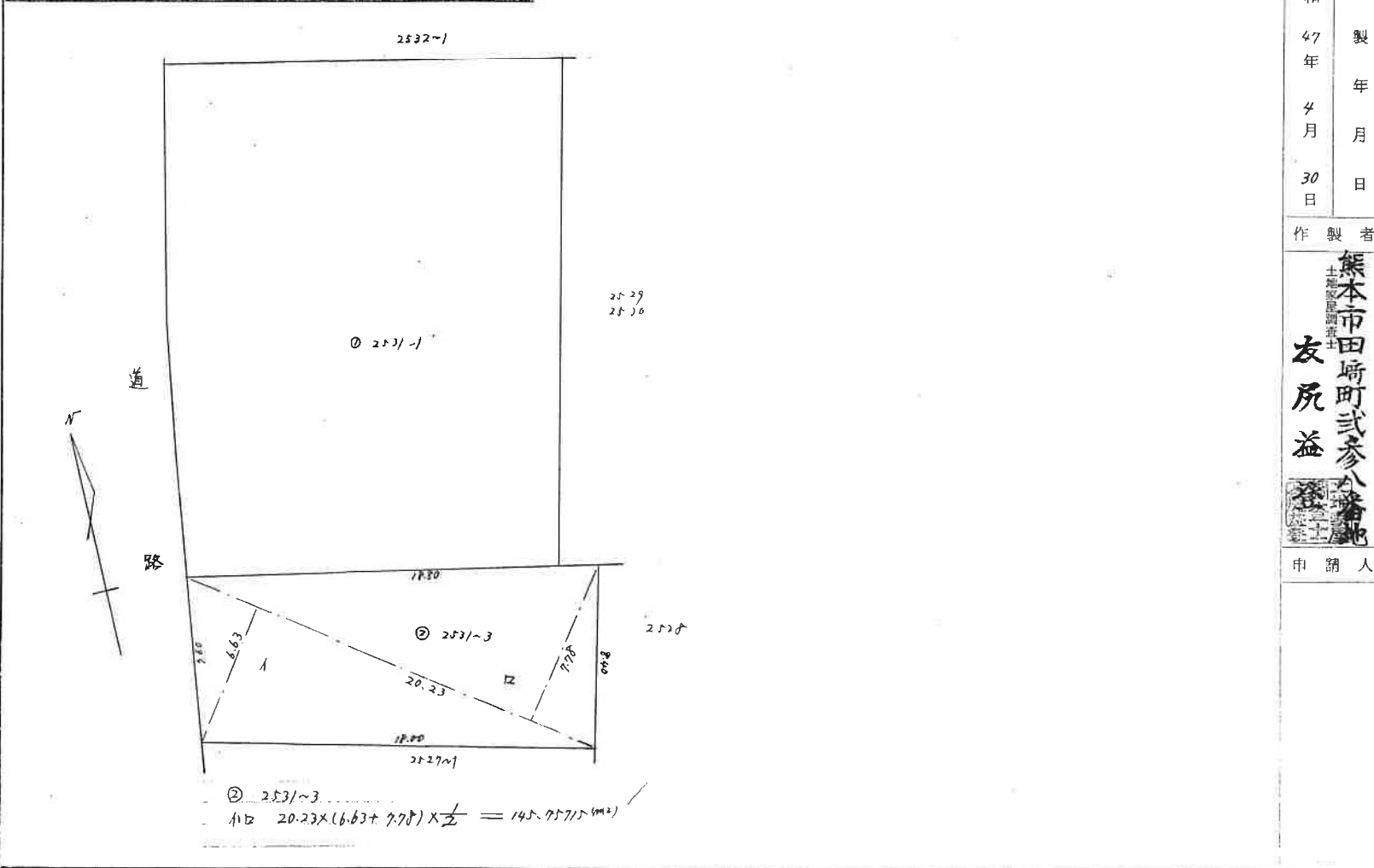
土地の所在 熊本市中島町字古堤添

昭和47年4月30日
作製年月日

作製者

熊本市田崎町式参八番地
土地家屋調査士
友尻益

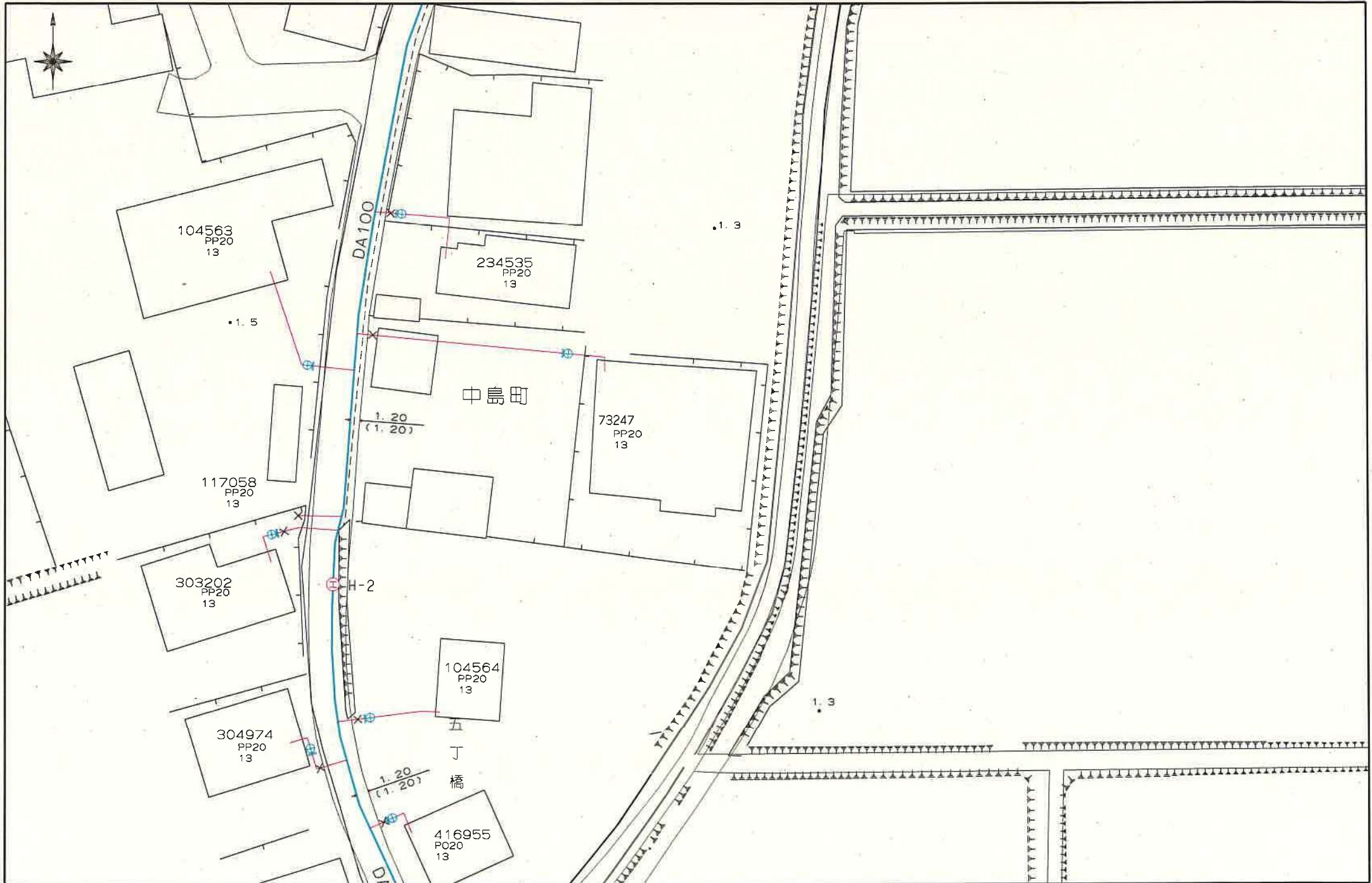
申請人



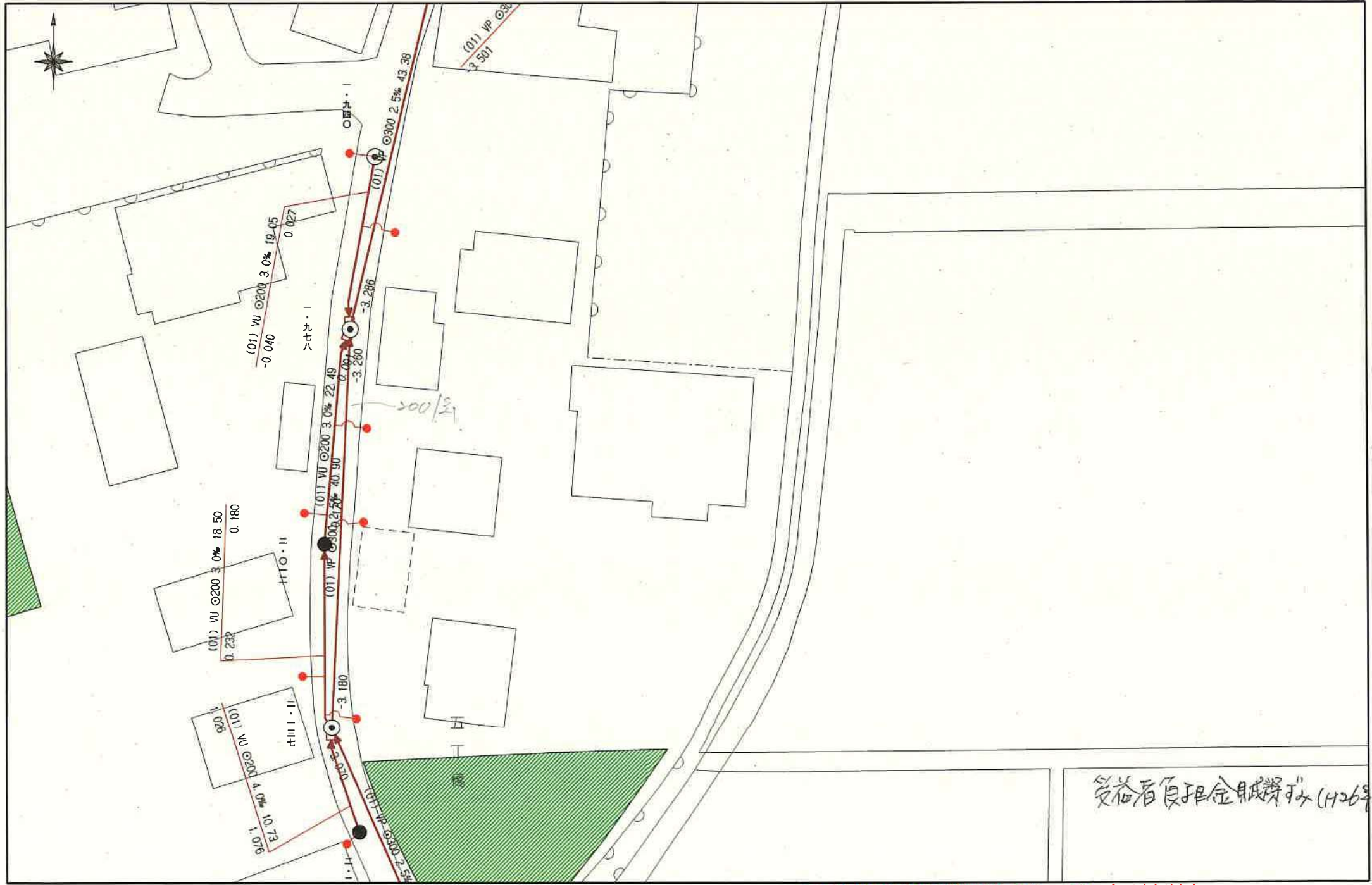
縮尺 1/200

(全国土地家屋調査士会連合会用紙)

上下水道施設管理図



上下水道施設管理図



受給者復理金賦課済み(1426号)